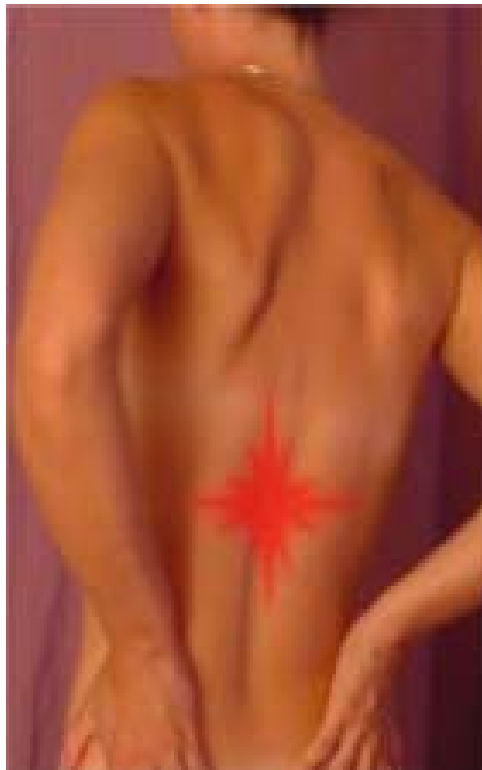


Tule-kuntoutuksen oikea-aikaisuus

Kommenttipuheenvuoro

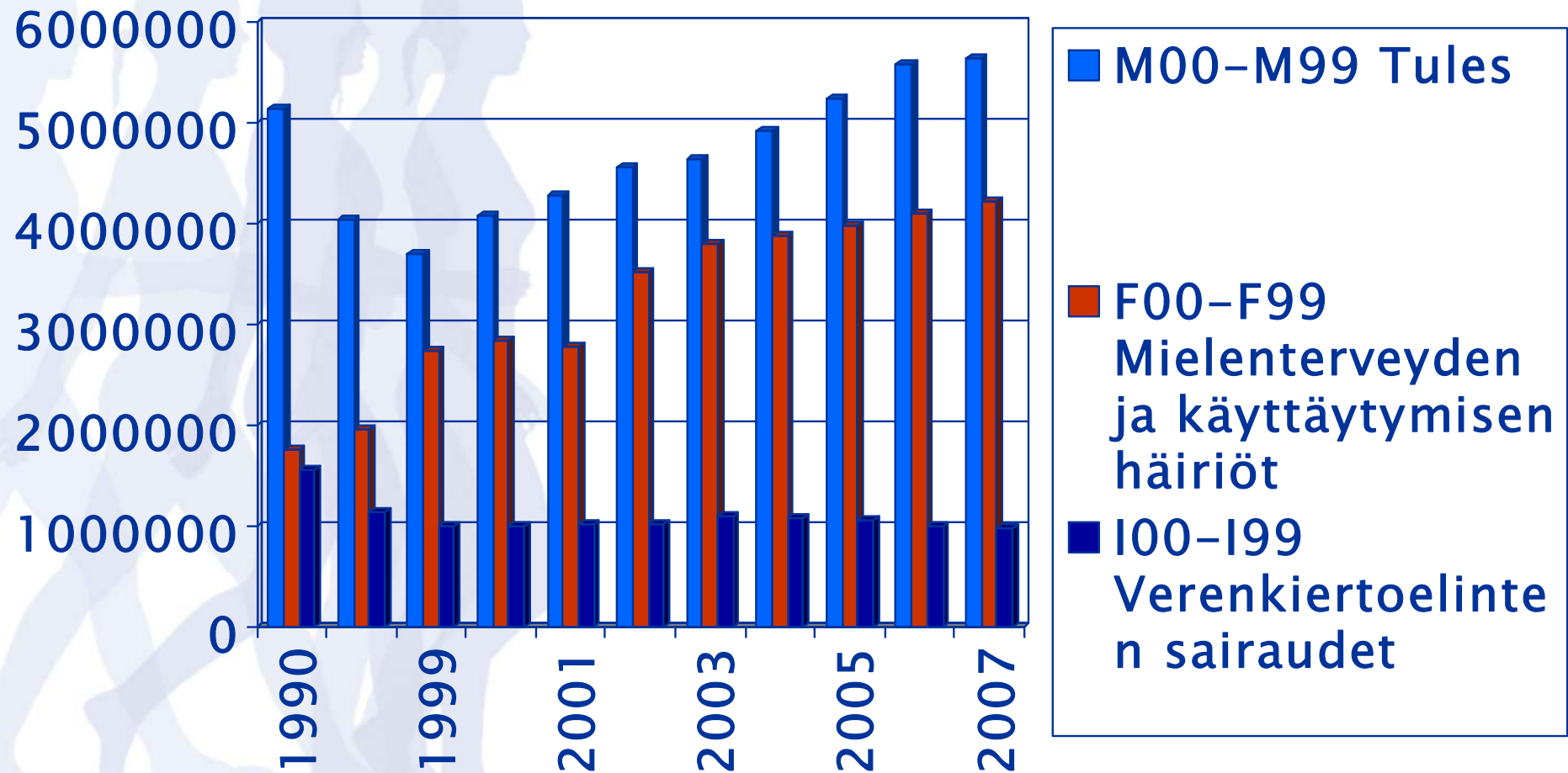


Helsinki 4.12.2008
Timo Pohjolainen
Dosentti, Helsingin yliopisto
Ylilääkäri, ORTON

Kipu – terveydenhuollon palvelujen käyttö (Mäntyselkä P 1998, Mäntyselkä P ja Kumpusalo E 2001)

- ◆ Kipu syynä 40%:ssa
terveyskeskuskäynneistä
 - Tuleoire 42%:lla kipupotilaista
 - Pään alueen kipu ja päänsärky
26%:lla

Vuosina 1990 – 2007 korvatut sairaus- päivärahopäivät

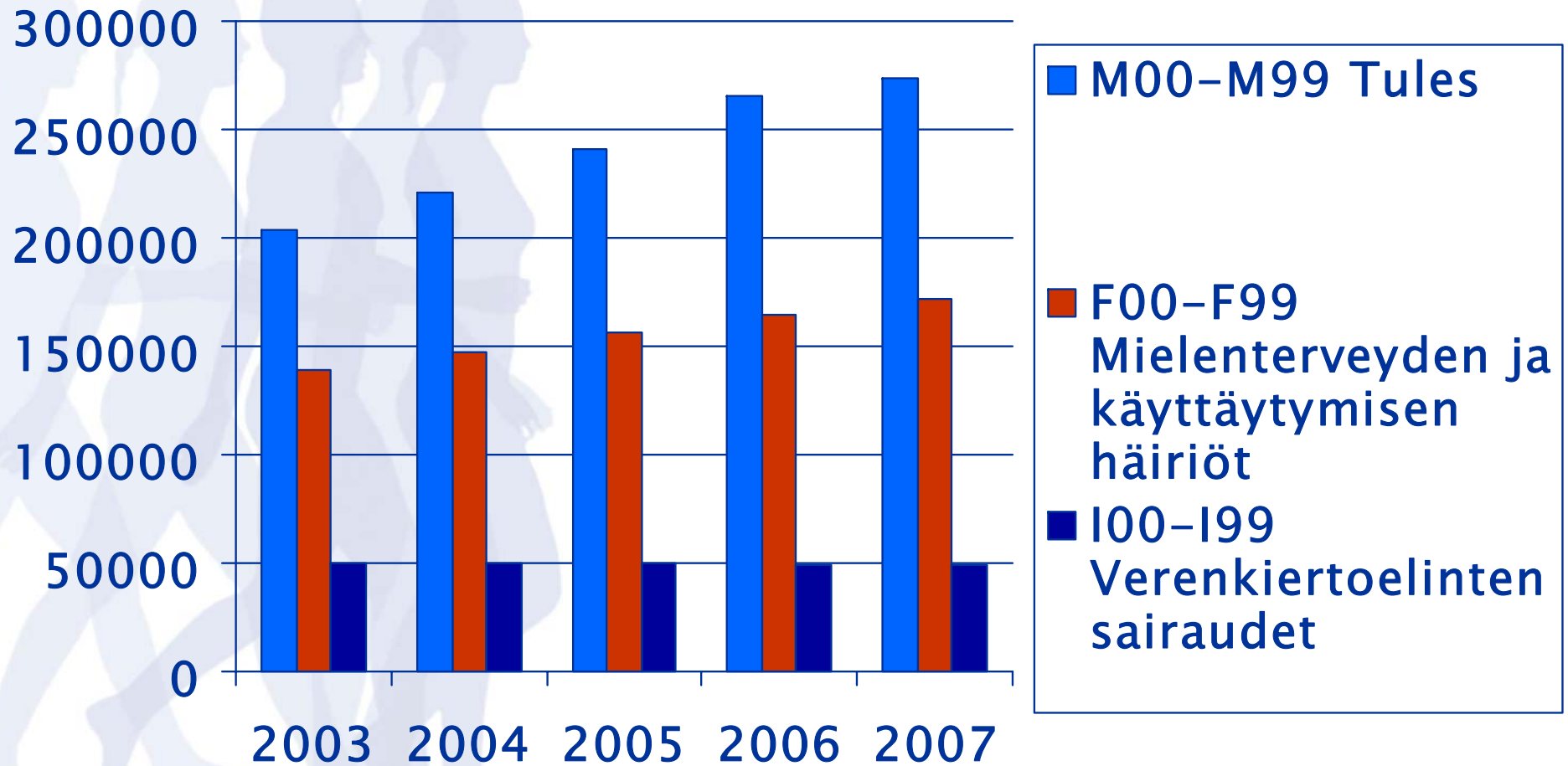


Dia 3

tp4 Timo Pohjolainen; 20.5.2006

tp5 Timo Pohjolainen; 20.5.2006

Vuosina 2003 – 2007 maksetut sairauspäivärahopäivät (1000 €)

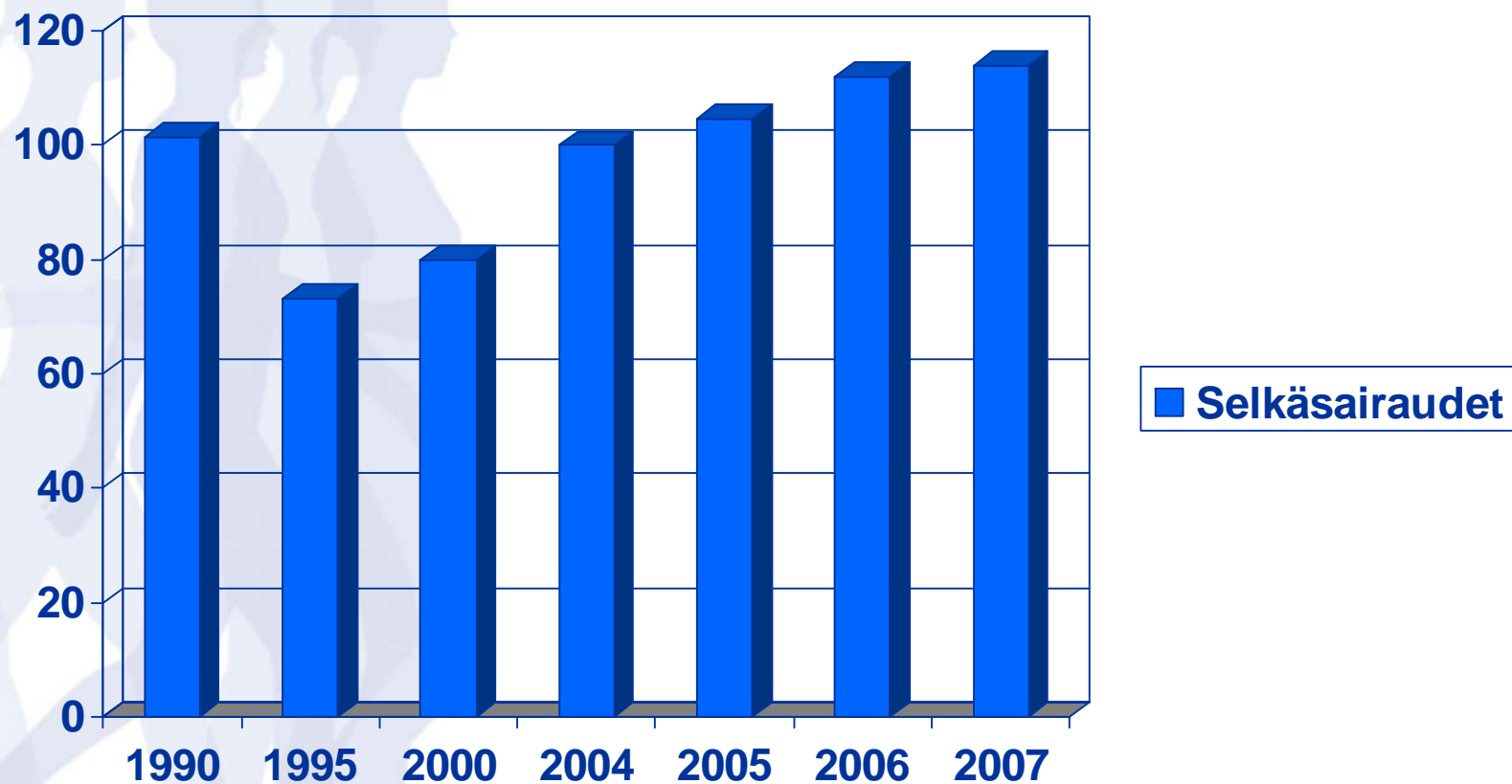


Dia 4

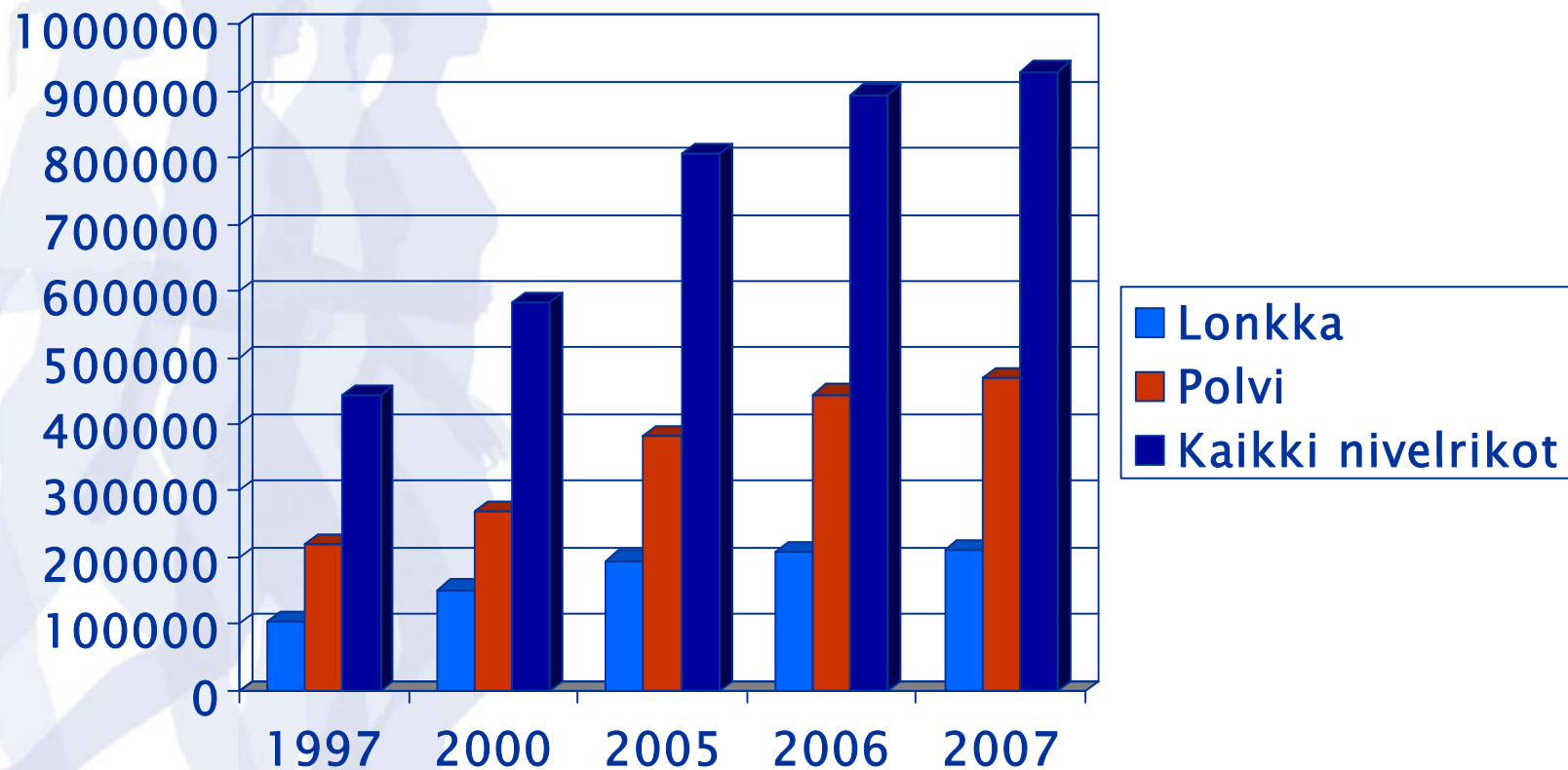
tp8

Timo Pohjolainen; 20.5.2006

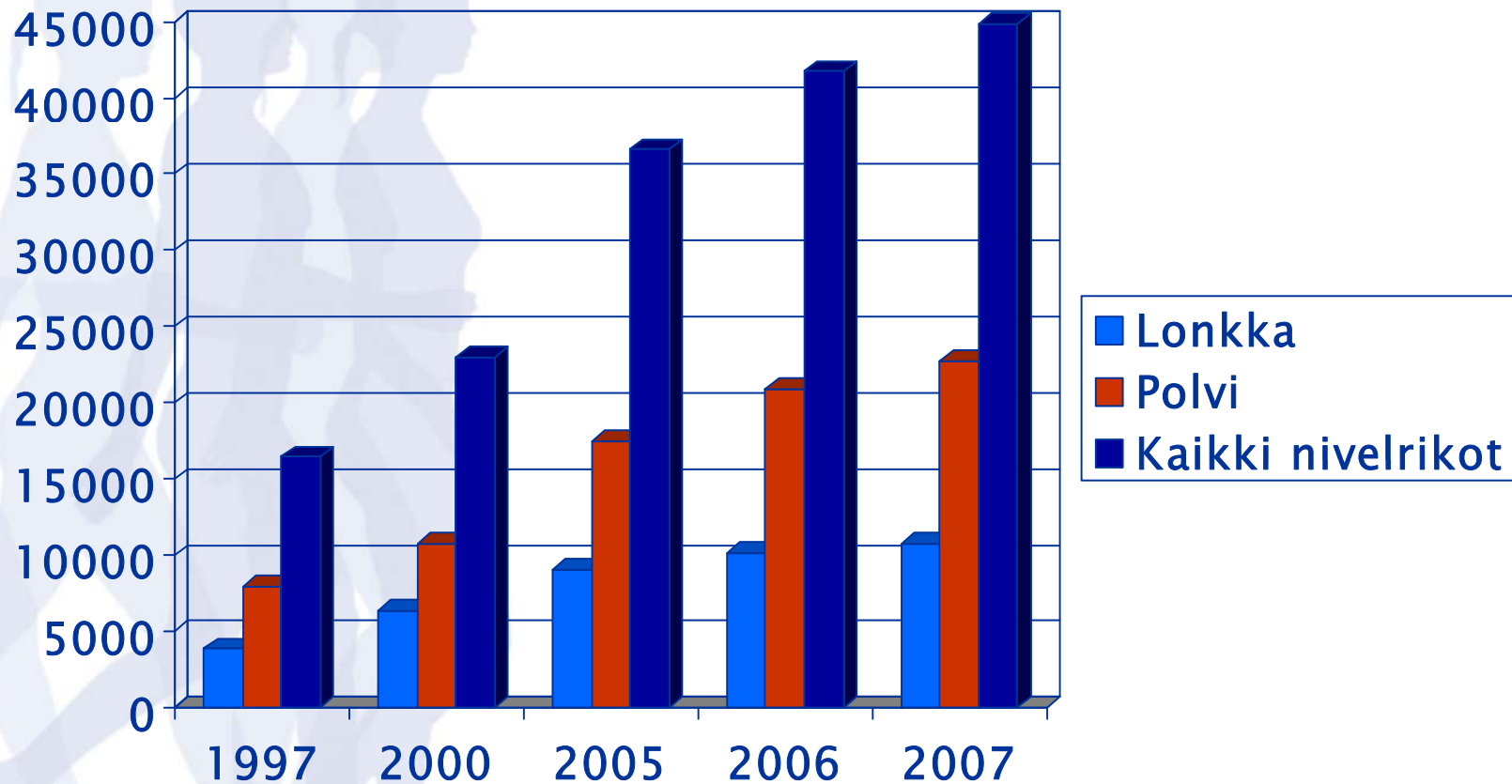
Selkäsairauksissa (M40–M54) 1990 – 2007 maksetut sairauspäivärahat (milj. €)



Korvatut sairauspäivärahopäivät nivelrikossa, lonkka ja polvinivelrikossa vuosina 1997 – 2007



Sairauspäivärahakustannukset (1000 €) nivelrikossa ja erikseen lonkka- ja polvinivelrikossa v. 1997 – 2007



Työeläkejärjestelmän työkyvyttömyyseläkemeno sairauspäryhmän mukaa vuonna 2007

	Yksityinen sektori		Julkinen sektori		Yhteensä	
	Milj. €	%	Milj. €	%	Milj. €	%
Tuki- ja liikuntaelinten sairaudet	509	31,1	193	29,0	702	30,5
Mielenterveyden häiriöt	524	32,0	270	40,5	794	34,5
Verenkiertoelinten sairaudet	183	11,2	49	7,4	232	10,1
Muut sairaudet	419	25,7	155	23,1	574	24,9
Kaikki	1 635	100,0	667	100,0	2 302	100,0

Lukuihin sisältyvät varsinaiset työkyvyttömyyseläkkeet ja yksilölliset varhaiseläkkeet.

Taulukko 7.3.2. Tuki- ja liikuntaelimestön oireyhtymien yleisyys (%) lääkärin kliinisen arvion mukaan.

	Terveys 2000						Mini-Suomi	
	30-44	45-54	55-64	65-74	75-84	85+	30+ ¹	
Selkääoireyhtymä								
Miehet	6,0	11,4	12,8	14,7	18,1	13,9	10,4	17,5
Naiset	4,4	10,3	17,1	18,1	15,1	13,0	10,6	16,3
Niskääoireyhtymä								
Miehet	1,6	4,1	6,9	11,8	12,7	5,8	5,3	9,5
Naiset	3,2	8,0	10,2	10,7	9,3	10,2	7,0	13,5
Lonkkanivelrikko								
Miehet	0,5	1,8	5,2	12,1	20,3	41,8	4,9	4,6
Naiset	0,4	0,7	3,1	11,6	20,0	24,6	4,0	5,5
Polvinivelrikko								
Miehet	0,3	2,6	9,2	10,6	16,3	45,8	5,3	5,5
Naiset	0,4	2,2	8,1	18,4	31,7	35,3	7,1	14,5

¹ ikävakioitu: suora vakiointi, v. 1980 väestö

Hoitojärjestelmän ongelmia

- **Palvelujärjestelmä jäsentymätön**

- Voimavarat ja vireys ontuvia; viiveet, katveet ja päällekkäisyydet
- Hoitoketjut puutteellisia; jonottaminen, pompottelu
- Hoitojen optimaalinen aika sivuutetaan
- Kuntoutus tulee mieleen liian myöhään
- Kuntoutusjärjestelmä monimutkainen ja hidas

- **Kirjava tietotaito**

- **Korkeat epäsuorat kustannukset**

- Sairauslomamat ja eläkemenot
- Seurannaisongelmat.

Kelan järjestämä kuntoutus selän sairauksissa

◆ Selkärangan taudit (M40–M54):

– V. 1995 32,2, milj. €


– V. 2000 37,2 milj. €

– V. 2005 34,4 milj. €

– V. 2007 34,4 milj. €

◆ Kuntoutusrahakustannukset selkäsairauksissa 11 milj. € /vuosi

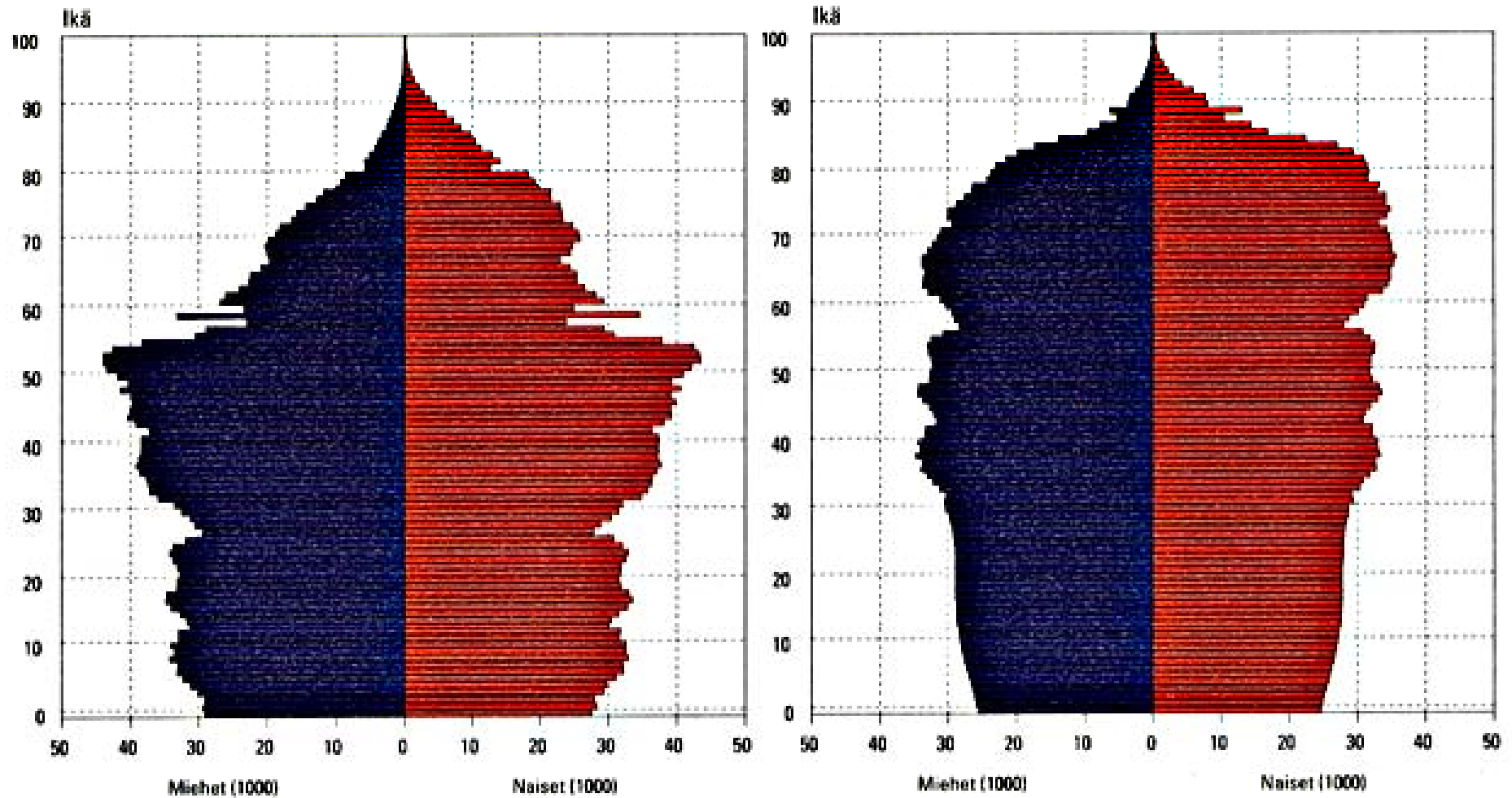
Työkyky

- 
- ◆ Ihmisen kyky tehdä työtä
 - ◆ Vaikuttavat:
 - Toimintakyky
 - Osaaminen
 - Koulutus
 - Ikä
 - Työkokemus
 - Työyhteisö
 - Työ

Suomen väestö iän ja sukupuolen mukaan

2000

2030





Kiitos